

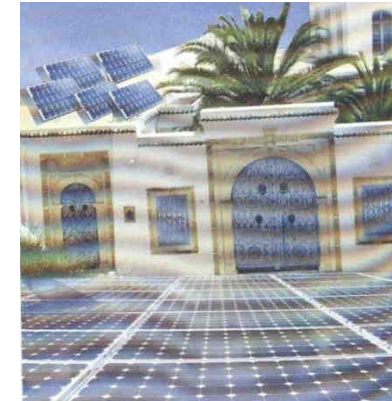
تتكوّن المحطات الفولطاضونية المرتبطة بشبكة الكهرباء من :

- ✚ مجموعة لأقطاب فولطاضونية
- ✚ جهاز لتحويل التيار الكهربائي المتواصل إلى تيار متذبذب
- ✚ أجهزة قياس



برنامج النهوض بالمباني الشمسية بتونس

مشروع PROSOL ELEC



بالتعاون مع



Ministero dell' Ambiente e della Tutela del Territorio e del Mare



يتمّ استهلاك الكهرباء المنتجة بواسطة الطاقة الشمسية مباشرة على مستوى المبنى وفي صورة تجاوز الإنتاج للحاجيات الذاتية فإنه يتمّ صرفه فائض الإنتاج على شبكة الشركة للكهرباء والغاز.

المنتفعون بالمشروع

يستهدف هذا المشروع حرفاء القطاع السكني للشركة التونسية للكهرباء والغاز الذين يستوفون الشروط التالية :

- ✚ القدرة المركزة من الأقطاب الفولطاضونية : 1 أو 2 كيلوواط
- ✚ امتلاك المجل المزمع تجميعه مع ضرورة أن يكون اشتراك الكهرباء قيد الصلاحية و مسجل باسم المنتفع.
- ✚ تجاوز الاستهلاك السنوي للمنتفع من الكهرباء 2000 كيلوواط ساعة بالنسبة للمحطات الشمسية ذات قدرة 1 كيلوواط و 4000 كيلوواط ساعة للمحطات ذات قدرة 2 كيلوواط .

التشجيعات الممنوحة في إطار المشروع

- ☛ ينتفع المقبولون على هذا المشروع بتشجيعات تبلغ 40 % من قيمة الاستثمار بفضل مساهمة الصندوق الوطني للتحكم في الطاقة والدعم المقدم من قبل التعاون الإيطالي.
- ☛ تدعم الشركة التونسية للكهرباء والغاز هذا المشروع من خلال وضع أجهزة تمويل الكهرباء بصفة مجانية على ذمة المنتفعين.
- ☛ يمكن للمنتفعين الاستفادة من قروض للتمويل الذاتي للمحطات الشمسية و التي يتم استرجاعها عبر فواتير استهلاك الكهرباء لمدة 5 سنوات بدون فوائد.

مردودية المحطات الشمسية

- تمتص محطة فولطضونية بقوة 1 كيلواط من إنتاج كمية سنوية من الكهرباء تتراوح بين 1500 و 1800 كيلواط ساعة حسب المنطقة الجغرافية للمشروع وخصائص التجهيزات المستعملة.
- وتبلغ المردودية الاقتصادية للمحطات الشمسية أفضاها في صورة تجاوز الاستهلاك السنوي للكهرباء كمية 5000 كيلواط ساعة حيث يتراوح الإقتصاد السنوي المحقق بفضل الطاقة الشمسية على مستوى فاتورة الاستهلاك بين 300 و 360 دينار باعتماد التعريفة الحالية للكهرباء .

كيفية الانتفاع بالمشروع :

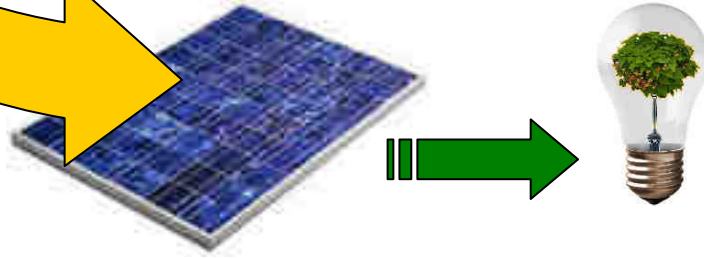
- يمكن للحرفاء الراغبين في الانخراط في هذا المشروع الاتصال بالشركات المعتمدة لترخيص التجهيزات الشمسية الفولطضونية التي تتولى القيام بالإجراءات اللازمة.

- وللإطلاع على تفاصيل إضافية للمشروع والتعرف على قائمة الشركات المعتمدة، يمكن الاتصال مباشرة بشبابيك الشركة التونسية للكهرباء والغاز والوكالة الوطنية للتحكم في الطاقة أو عبر مواقعها الإلكترونية.

الشمس ... مصدر دائم للطاقة النظيفة



استفد منها لإنتاجك الذاتي من الكهرباء



لأية معلومات إضافية يرجى الإتصال بـ:



www.anme.nat.tn

71 906 900



www.steg.com.tn

71 239 222